



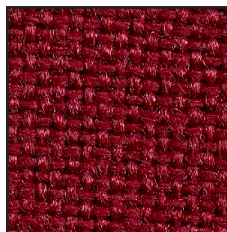
# Favorit



Favorit 11



Favorit 13



Favorit 29

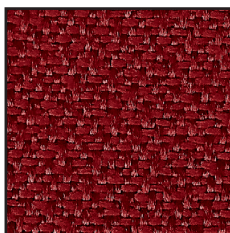


Favorit 6

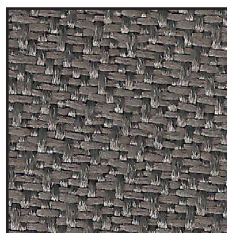
# Fill



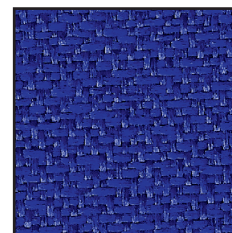
Fill 9



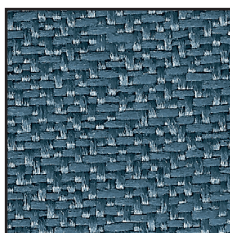
Fill 29



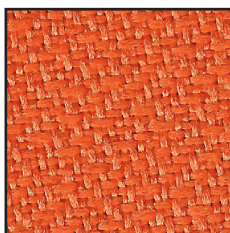
Fill 38



Fill 82



Fill 83



Fill 113

# Favorit



## Složení

100% polypropylen  
Nemetalická barviva

## Gramáž

280 g/m<sup>2</sup> ±2%  
392 g/bm ±2%

## Šířka

Užitná šířka 140 cm ±2%

## Odolnost vůči prodření

27.000 cyklů

## Stálost na světle

5 (ISO 105 - B02:1999)

## Stálost při tření

za vlhka: 3-4; za sucha: 4-5 (ISO 105 - X12:1995)

# Fill



## Složení

100% polyester  
Nemetalická barviva

## Gramáž

320 g/m<sup>2</sup> ±2%  
448 g/bm ±2%

## Šířka

Užitná šířka 140 cm ±2%

## Odolnost proti prodření

60.000 cyklů

## Stálost na světle

5 (ISO 105 - B02:1999)

## Stálost při tření

za vlhka: 3-4; za sucha: 4-5 (ISO 105 - X12:1995)

---

## Údržba

Profesionální čistírenská údržba. Alternativně je možno vytřít dočista za použití vlhkého hadříku nebo šampónu, přičemž je třeba pracovat s vhodným šampónem pro čalouněné výrobky.

## Barevná stejnost

Každá dávka může mít malé variace v odstínu, jež jsou plně v mezích běžných komerčních tolerancí.

Vezměte laskavě na vědomí, že konečná charakteristika švů je závislá na stavbě švu a typu jehly a nitě. Doporučujeme využít odpovídajícího odborného poradenství při šití.

Poznámka: Vyhraujeme si právo měnit technické specifikace bez apriorního oznámení.